

Maison de Santé PEYSSONNEL Rapport d'activité 2022



MAISON DE SANTE PEYSSONNEL



MSP Labellisée ARS NOVEMBRE 2019
Contrat ACI signé 01/01/2020

Convention de financement expérimentation « Structures d'Exercice Coordonné Participatives » avec la CNAM depuis le 1^{er} mars 2022 (**SECPA**)



Les professionnels de santé se sont regroupés pour optimiser la prise en charge des patients du quartier et les personnes en situation de vulnérabilité sociale



MAISON DE SANTE PEYSSONNEL



2



structures juridiques



-- SISA --

structure juridique portant la maison de santé centrée sur le parcours de soins avec une équipe pluri professionnelle autour du médecin traitant: infirmier, kiné, psychologue, infirmier Asalée, Assistante sociale, accueillante-médiatrice, médiatrice en santé...



-- ASSOCIATION --

L'association est « l'espace temps des projets centrés sur la démarche participative. » Elle permet aux patients / habitants / usagers d'adhérer aux projets et d'en porter AVEC l'équipe de la MSP.

SISA

Marseille 3^e



Lundi > vendredi

08h30-19h00

Samedi > 08h30-12h30

- Standard sur place
- Consultations sur RDV avec des créneaux d'urgence
- Visites à domicile



Proximité 3 sites

- 1 rue Peyssonnel
- 19 rue Désirée Clary
- 18 bd de Paris



File active :  **5 171** patients
-en constante progression -

**Nombre de patients
médecin traitant : 2 347**



- **2022 Expérimentation**
« article 51 » **SECPA**
- **Labellisation**
Maison de santé
universitaire *en cours*

SISA



----- l'Equipe -----

Professionnels libéraux

4 Médecins généralistes
1 gynécologue
1 MKDE
1 IDEL

Professionnels salariés

1 psychologue
1 assistante sociale
2 accueillantes médiatrice
1 médiatrice en santé
1 coordinatrice

Prestation de service

1 coordinatrice



----- 3 sites d'accueil aux spécificités différentes -----

1 rue Peyssonnel

-travaux en cours-

Lieu historique
Suivi et
**accompagnement
orienté santé de
la femme**

19 rue Clary

Nouveau lieu
**Consultations
médecine générale**
avec interprétariat,
médiation en santé,
soins à domicile : IDE
+ MKDE

18 bd de Paris

**Support
psycho-social**
1 assistante sociale
1 psychologue
2 coordinatrices
1 IDE Asalée



SISA

Diagnostic du territoire



- **Population jeune**

- **Forte natalité**



- **Arrondissement avec précarité liée au logement**

Habitat essentiellement locatif et très souvent vétuste

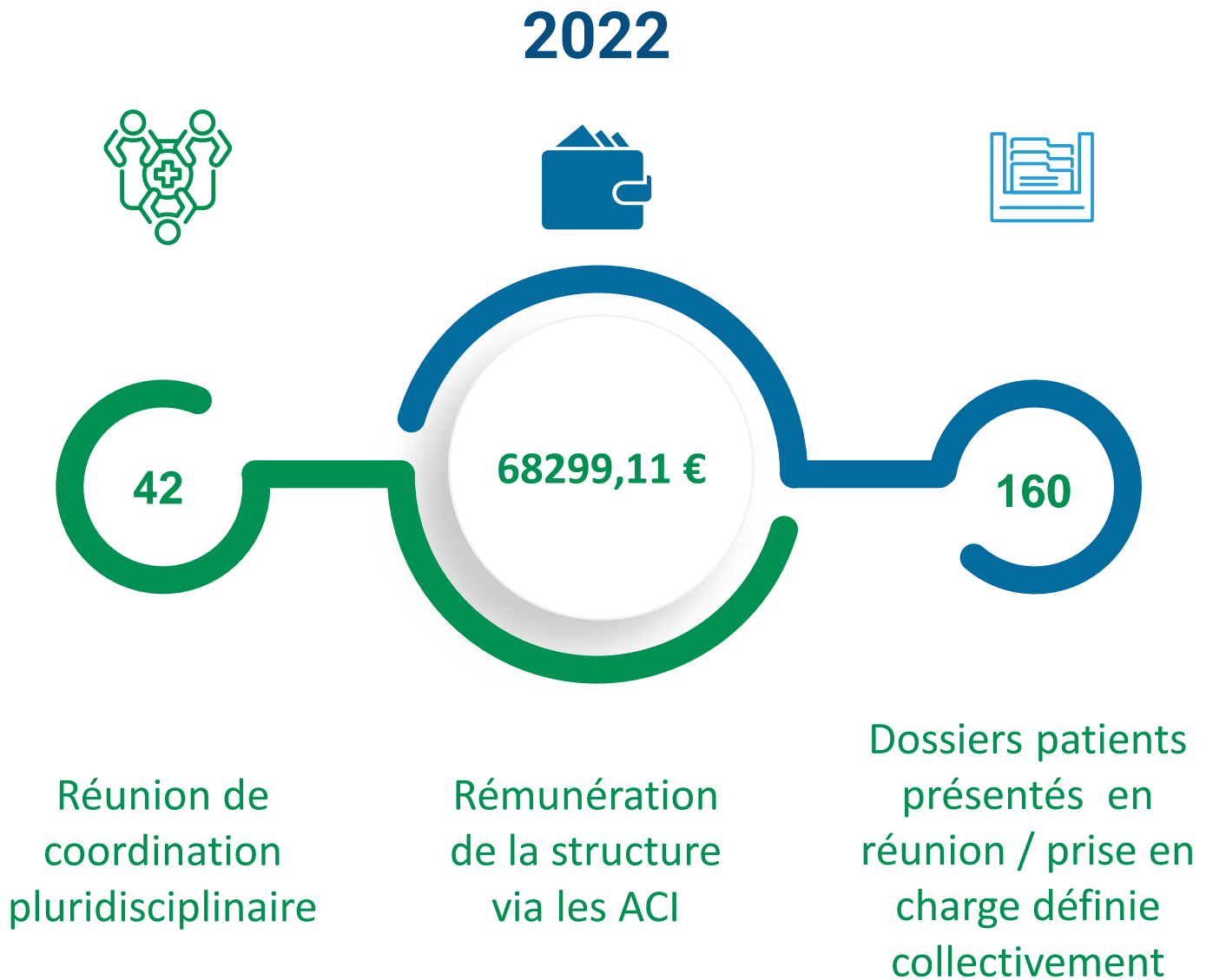
- **Indicateurs socio-économiques très défavorables**

une population très précaire, sans diplôme, avec un fort taux de chômage, une part importante de personnes allophones, des femmes isolées et des familles monoparentales à faible revenu ainsi qu'une forte représentation de public migrant primo arrivant.



- **Favoriser l'accès aux soins et la réduction des inégalités sociales et territoriales de santé**
- **Améliorer la prise en charge pluridisciplinaire des patients atteints de maladies chroniques**
- **Développer la prévention comme premier stade du parcours de soins**

SISA Accord Conventionnel Interprofessionnel



SISA

Accord Conventionnel Interprofessionnel



----- PROJET ACI -----

3 Protocoles

- Accueil du patient migrant - primo arrivant
- **Dépistage et prise en charge des femmes primo-arrivantes victimes de violences sexuelles**
- Tuberculose

2 Actions Santé Publique

Améliorer le dépistage:

- du cancer colorectal
- du col de l'utérus

Accord Conventionnel Interprofessionnel SIP (système d'information Partagé)

L'objectif est de renforcer la coopération entre tous les professionnels de la maison de santé via le système d'information partagé.



Logiciel labélisé ASIP : WEDA



Plateforme de gestion interne : Bee-smart

Utilisation par 11 professionnels de santé



SECPA

Structure
d'exercice
coordonnée
participative



Expérimentation « maison de santé participative »

La MSP s'est portée volontaire pour expérimenter durant 2 ans un modèle économique de la « Santé participative ».

Prise en charge sanitaire et sociale en ville de premier recours

Dotation 2022



470 000 €

répartition

**Rémunération
Libéraux**
pour mise en place
de la démarche

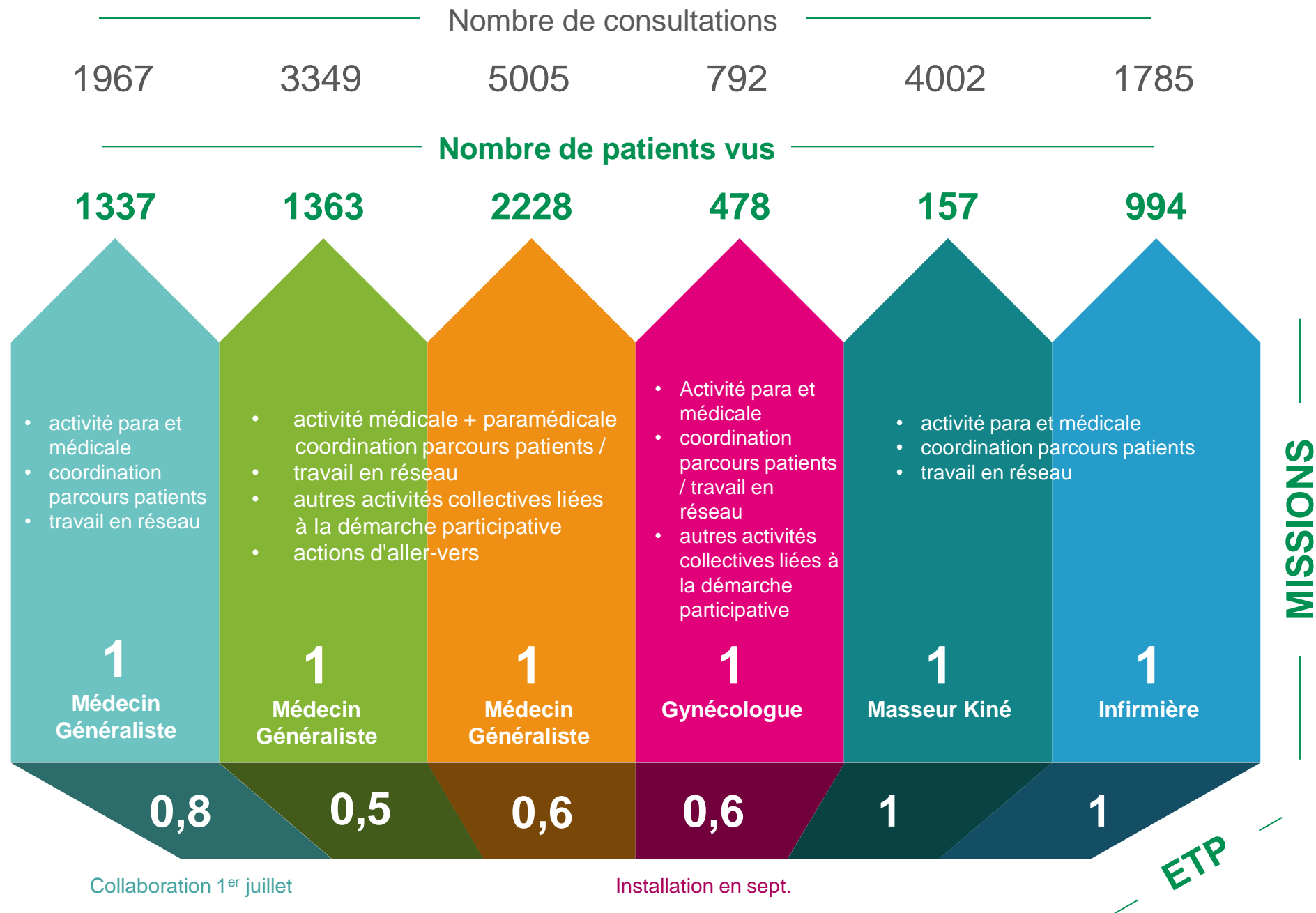
**Rémunération
hors libéraux**
pour mise en place
de la démarche

Interprétariat

**Soutien
psychologique**

SECPA

Dotation Démarche Participative - Libéraux --médecins et para-médecins--



SECPA

1 à 2 RCP hebdomadaire

Elaboration, coordination et mise en œuvre protocole

- Accueil migrant primo arrivant

Elaboration projet démarche d'aller-vers

Repérage des évènements clefs de la vie de quartier, projet interventions aux seins des associations et écoles de proximité

Démarche d'aller-vers CIDFF

préparation et intervention

**MEDECINS
GENERALISTES**

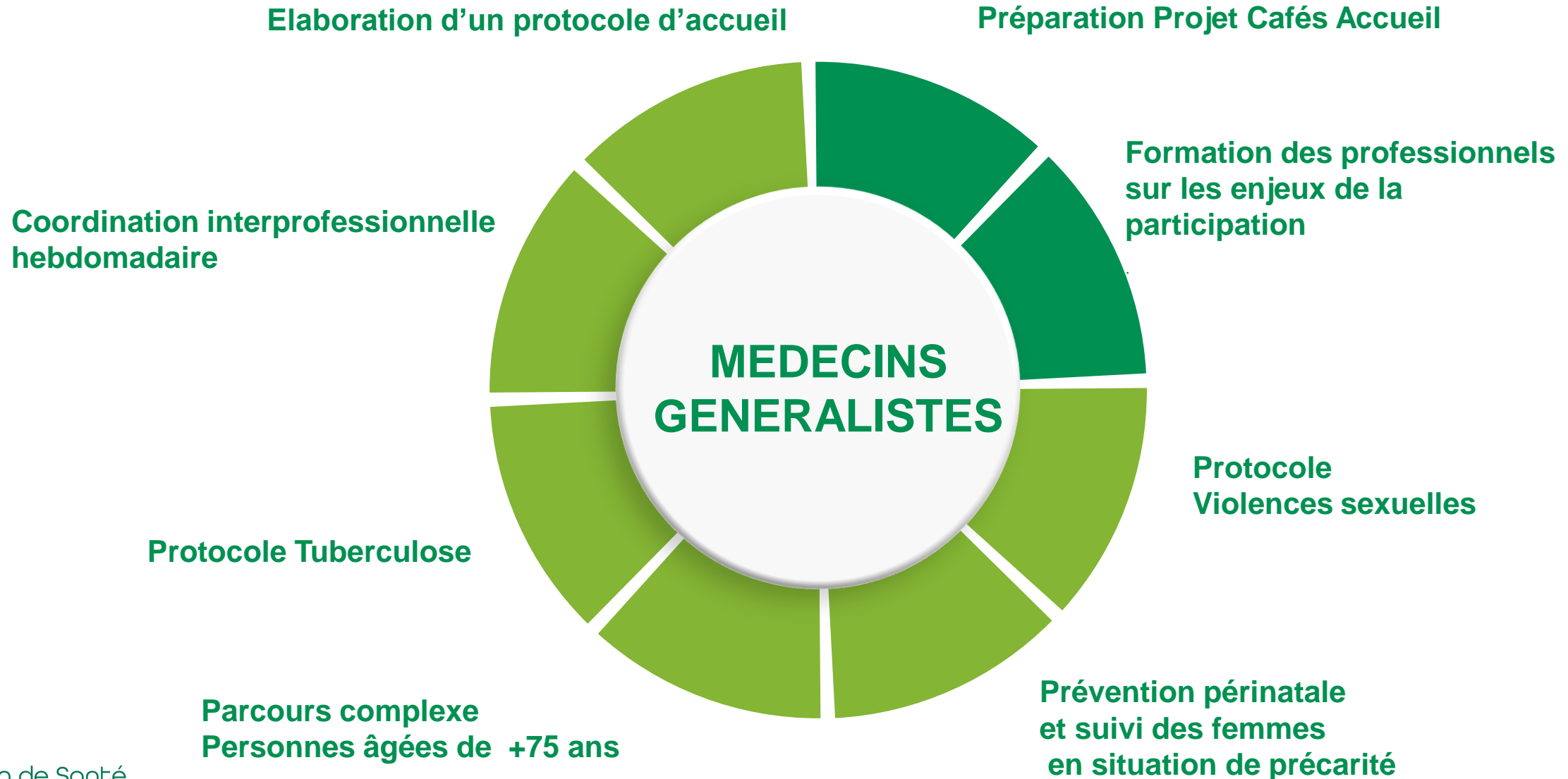
Travail de construction progressive avec les usagers de la structure

Consultations bio-médico-psycho-sociales avec appel à l'interprétariat public vulnérable et coordination du parcours de soins

Travail partenarial

- PME et lieux d'accueil Parents Enfants , Participation au Conseil communal de santé, CADA Jane Panier, Réseau Vivre Mieux chez soi, Participation Groupes de pairs, PASS hôpital, PASS de ville

SECPA



SECPA

ACTIONS d'évaluation

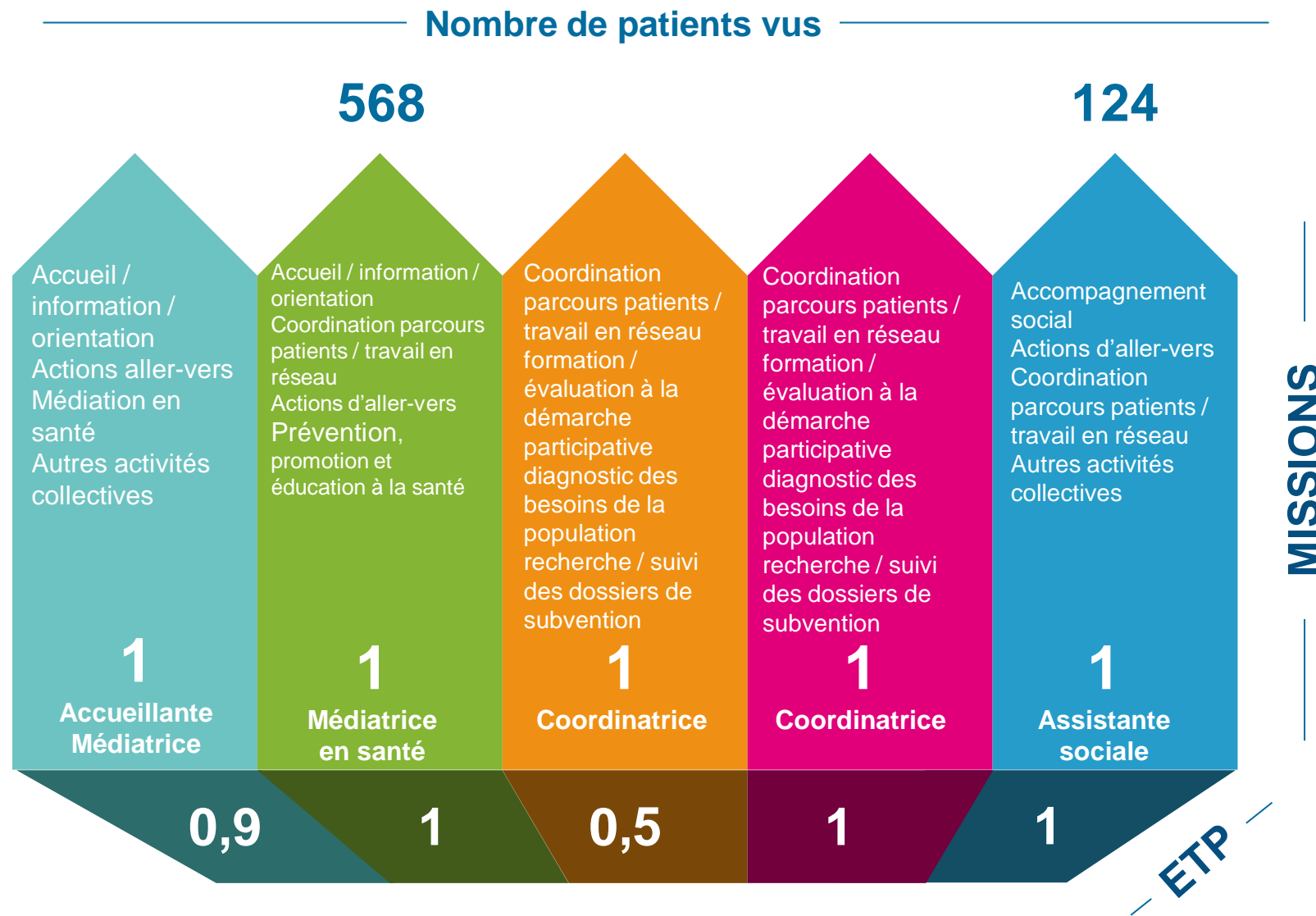
INFIRMIERE

**Permanences
quotidiennes en vue de
favoriser l'accès aux soins :**

- Education diabète
- Vaccination COVID
- Echanges post RDV médical pour compréhension de la consultation

**1 Réunion
partenariat mensuelle**

Dotation Démarche participative Hors PS Libéraux 2022



ASSOCIATION



----- LES PROJETS -----

Portés par l'association, ils visent à améliorer la santé des habitants en développant des programmes d'accès aux soins, des actions de prévention et promotion en santé en instaurant une dynamique participative.

Café – Accueil

*1 jeudi matin tous les 15 jours
par les habitants du quartier*

Lutte contre la Précarité menstruelle

*Partenariat avec Règles Élémentaires
permet un accès gratuit à des serviettes
hygiéniques dans le cadre de la lutte
contre la précarité menstruelle.*

Création photographique sonore et tactile

*Préparation du projet en 2022 -
Développement du projet en 2023
avec les patients/habitants et les
soignants de la MSP*

----- LES PROJETS -----

Aller-vers

Animation de 8 ateliers par les professionnels de santé: bien-être, santé sexuelle, grossesse, périnatalité, rapport au corps, santé mentale, santé des enfants, nutrition / écran, santé de la femme: octobre rose intervention sur un atelier organisée par des habitantes du quartier.

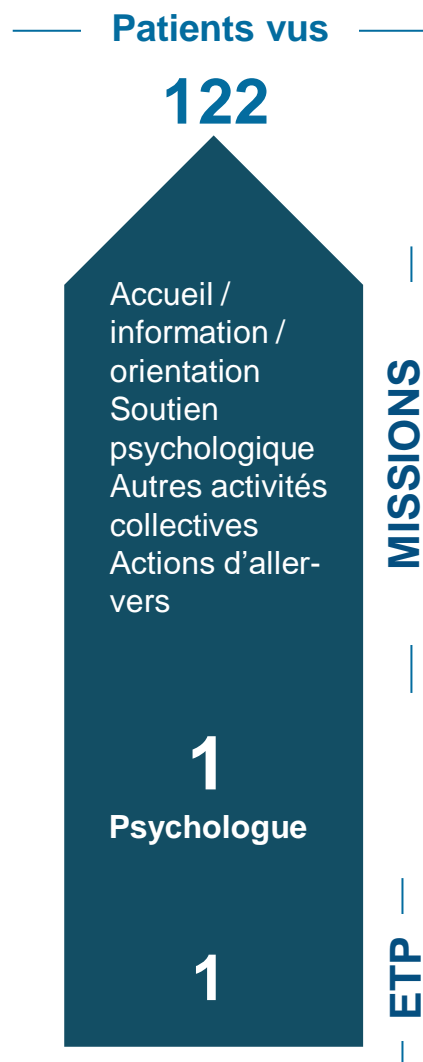
CIDFF – Centre d'Information sur les Droits des Femmes et des Familles

Activité physique

Démarrage en sept. 2023 en partenariat avec l'association TADDE SPORT au CAL FOSCOLOMBES (Pas d'APA dans le quartier ni dans le 3eme arrondissement seulement avec prise en charge mutuelle ; pas adapté au public vulnérable AME, CSS).

SECPA

Dotation Démarche Participative PSYCHOLOGUE 2022



CONSULTATIONS physiques

- Avec le patient
- Possibilité de binôme avec le médecin

CONSULTATIONS téléphoniques

1^{ere} RDV



Evaluation



Entretien : Français, Anglais, Espagnol ou avec un interprète

Critères inclusion

- Patient suivi au sein de la MSP
- Reçu à plusieurs reprises par au moins un des professionnels de santé (exception pour les urgences gynécologiques : IVG / mort fœtale, fausse couche)
- Patient en demande ou acceptant la proposition d'un suivi psychologique
- Les orientations faites par des partenaires extérieurs doivent impérativement passer par un médecin

Critères non - inclusion

- La personne a des troubles psychiatriques importants qui nécessitent d'une prise en charge chez un spécialiste.
- Dépendance à plusieurs substances psychoactives.
- La personne a déjà un suivi psychologique.
- Les enfants avec des troubles du neurodéveloppement ou maladies génétiques rares et invalidantes (en fonction de l'âge des structures du droit commun sont spécialisés dans ces pathologies).
- Troubles du comportement alimentaire grave.

non - prioritaire

Personne avec des ressources financières, autonome sans difficulté de déplacement et qui rentre dans les critères monpsy.gouv

- Accueil par la présence des médiatrices et secrétaires
- Bureaux de consultations au sein de la MSP
- Espaces dédiés aux activités participatives

Information

Flyers



Affichage



Charte d'engagement



Recueil de la parole

Enquête de satisfaction

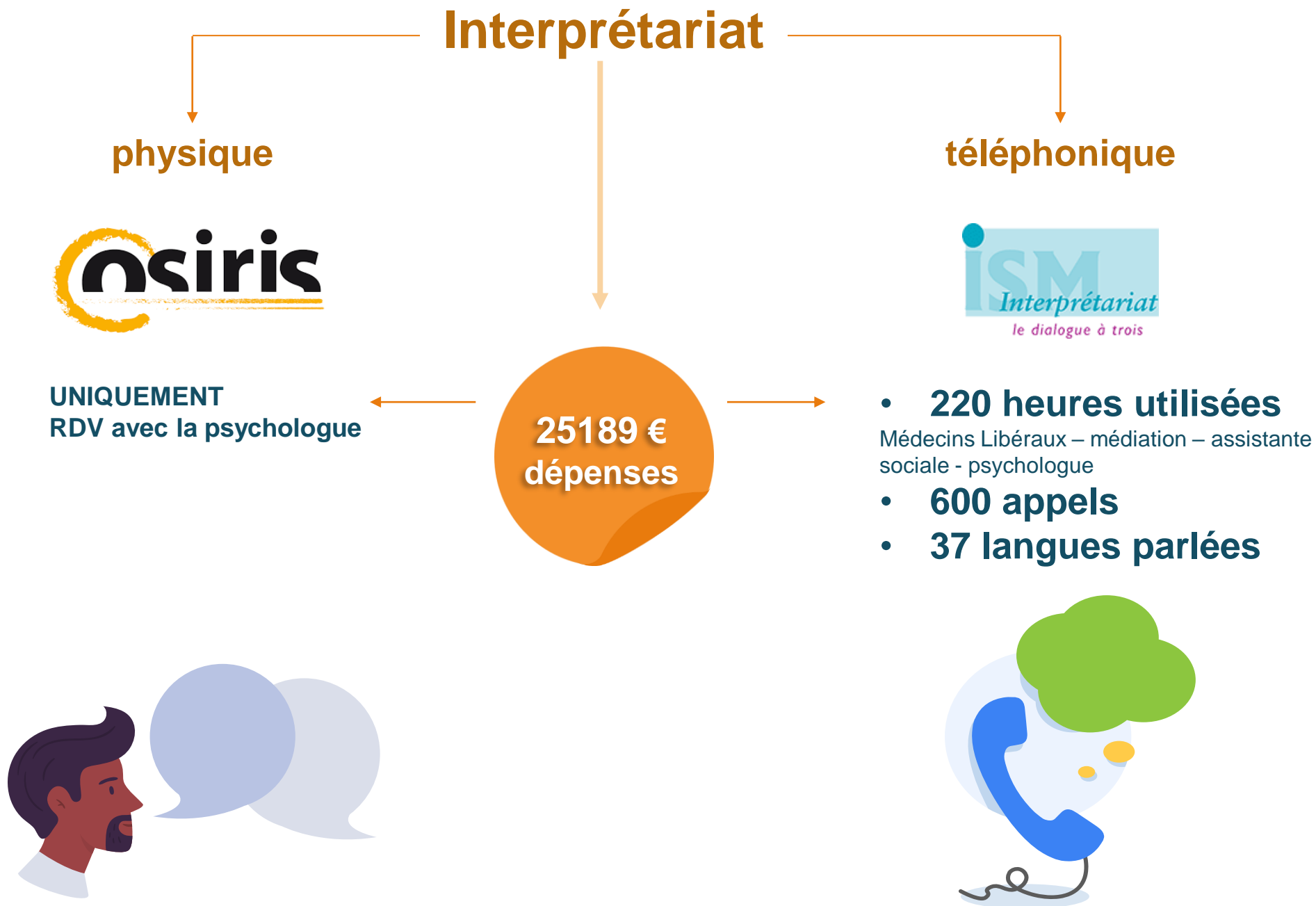
[illegible]

Café-Accueil

Echanges avec les usagers

SECPA

DOTATION Interprétariat 2022



COOPERATION 2022



Assurer un accompagnement des patients de la MSP dans leur démarche relative à l'assurance maladie
Alerter la CPAM des situations de rupture de droits détectés
Aide et Constitution des dossiers de demande d' AME
Assurer la composition des dossiers des personnes les plus vulnérables et leur transmission à la CPAM au travers des RDV avec le service PARI pour l'Aide Médicale de l'Etat



Recevoir des patients sans droits ouvert en consultation et sans avance de frais - Prescrire des traitements qui seront dispensés dans une pharmacie partenaire de la PASS de ville- Prescrire des examens complémentaires, analyses médicales qui seront réalisées dans un laboratoire ou un centre d'imagerie partenaire PASS de ville.



82

**Patients sans droits ouverts
reçus dans le cadre de la
convention PASS de VILLE
-2022-**

**2 Médecins généralistes
1 Gynécologue** | => **conventionnés**

SECPA

Partenaires



Orientation des patients entrant dans le cadre de la prescription sport santé vers les partenaires de ce dispositif.

COOPERATION 2022



Création du dossier et accompagnement des patients dans le cadre d'un accompagnement social afin de bénéficier des services suivants : épicerie solidaire et une bagagerie



Interprétariat physique spécialisé dans la santé et l'accompagnement sociale



Orientation des patients sans droit nécessitant le plateau technique hospitalier.

Partenaires



Ateliers thématiques > santé de la femme parentalité= 8-10 ateliers par an organisé à la demande des usagers et animés par professionnel MSP en fonction de la thématique



Gynécologue référencée sur la carte du site afin de proposer aux jeunes âgés entre 15-25 ans de bénéficier d'une consultation gynécologique gratuite.



Mis en place de distribution de protection hygiénique à titre gratuit au sein de la MSP



Collaboration étroite sur PEC des patients en commun vulnérable et précaire nécessitant une collaboration forte entre la PMI et la MSP.



COOPERATION 2022



Accueil patients précaires nécessitant une PEC médico-psycho-sociale afin de réinscrire les patients dans le droit commun. MSP repérés repéré par ce partenaire.



EVALUATION ET PROJETS DE RECHERCHE

AAP GIRCI SOINS
PRIMAIRES 2022

Investigateur –
Coordonnateur:
Dr JEGO –SABLIER
Maeva



Expérience et acceptabilité d'un nouveau modèle d'organisation en soins primaires: les MSP participatives – Projet EXPER - MSP

- Explorer les expériences de soins et parcours de soins des patients en situation de précarité ayant bénéficié de l'approche participative
- Explorer les pratiques des professionnels et interactions lors de la mise en œuvre d'un fonctionnement en SECPA
- Préciser les freins et leviers des patients et professionnels à l'adhésion au modèle participatif

Inclusion

+ 18 ans

CSS ou AME

Médecin Traitant / référent au sein de la MSP

Inclusion: NOV 2023 –
MAI 2024

Analyse des données:
jusqu'à Aout 2024

Organisation de la valorisation
des données: jusqu'à Mai 2025

Calendrier

Résultats
attendus

Préciser et adapter les modèles
de structure participative lors de
leur pérennisation

Apporter des hypothèses sur les
effets d'un tel modèle en soins
primaires pour les populations
précaires

EVALUATION ET PROJETS DE RECHERCHE

Responsable
scientifique:
**Dr KHOUANI
Jérémy**

**Le recours aux
urgences et les
parcours de soin
des patients ayant
bénéficié ou non de
l'approche
participative**

- Décrire le taux de patient ayant eu recours aux Urgences au moins une fois en 1 an selon s'ils ont bénéficié ou non de l'exercice participatif
- Décrire les caractéristiques socio-démographiques et les parcours de soins: la précarité et la santé perçue des patients bénéficiant ou non de l'exercice participatif

Inclusion

+ 18 ans

CSS ou AME

**file active des différents lieux
de recherche**

Calendrier

**Inclusion: jusqu'à
printemps 2024**

**Analyse des données:
jusqu'à été 2024**

Organisation
de l'étude

Echantillon 1304 participants

**4 centres de recherche: MSP
Peyssonnel centre principal**

**Modalités: questionnaire en
face à face**



